

Marzo de 2010



**COPADES**

51<sup>a</sup> Encuesta

**GEA** trimestral

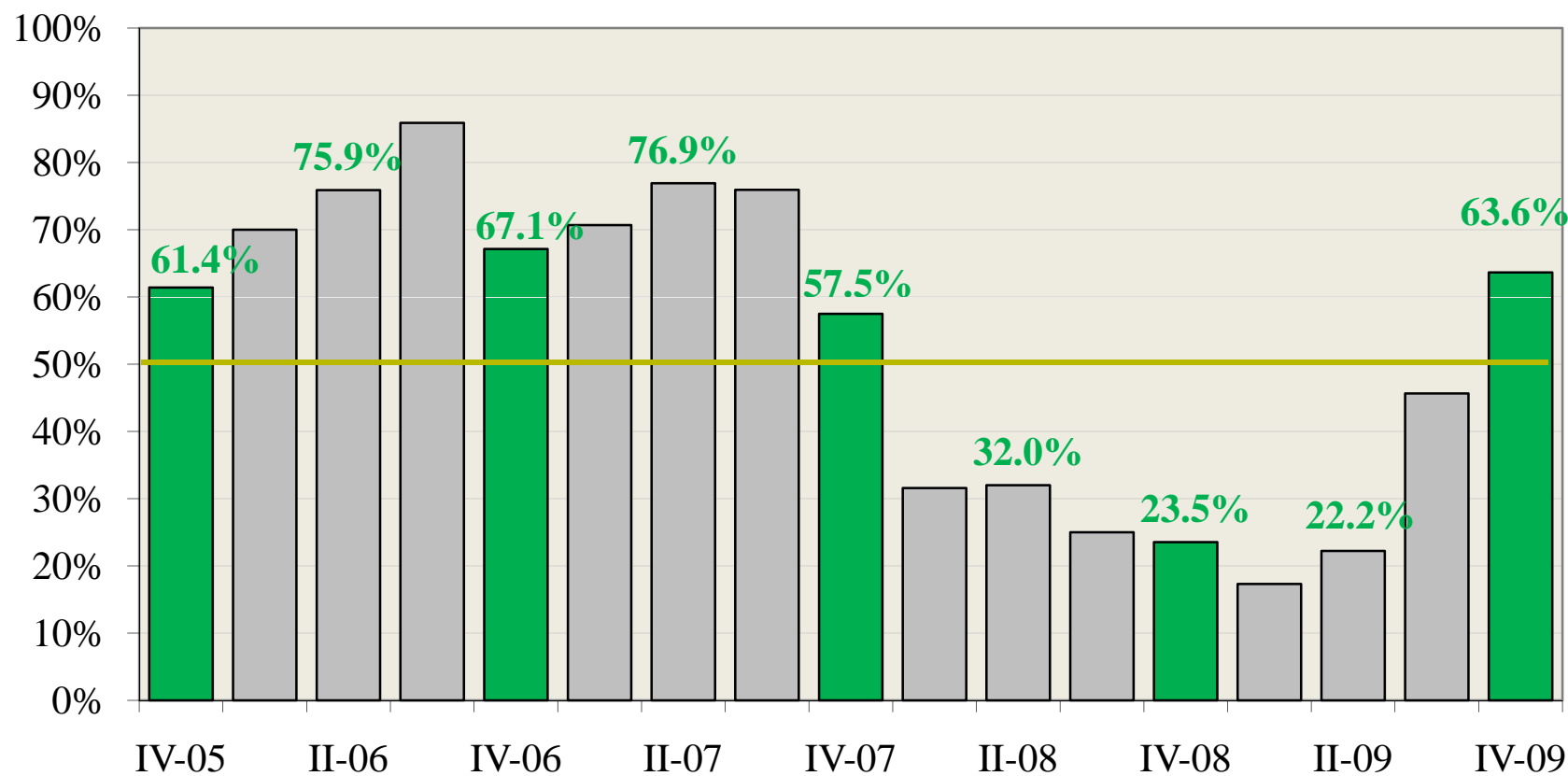
IV-09

Periodo estándar:

Acumulado Dic.09/ Dic.08

# Opinión y expectativa de entorno internacional

- Pregunta ... Situación actual del Entorno Internacional para su empresa (favorable, neutra, desfavorable) [50=neutra]

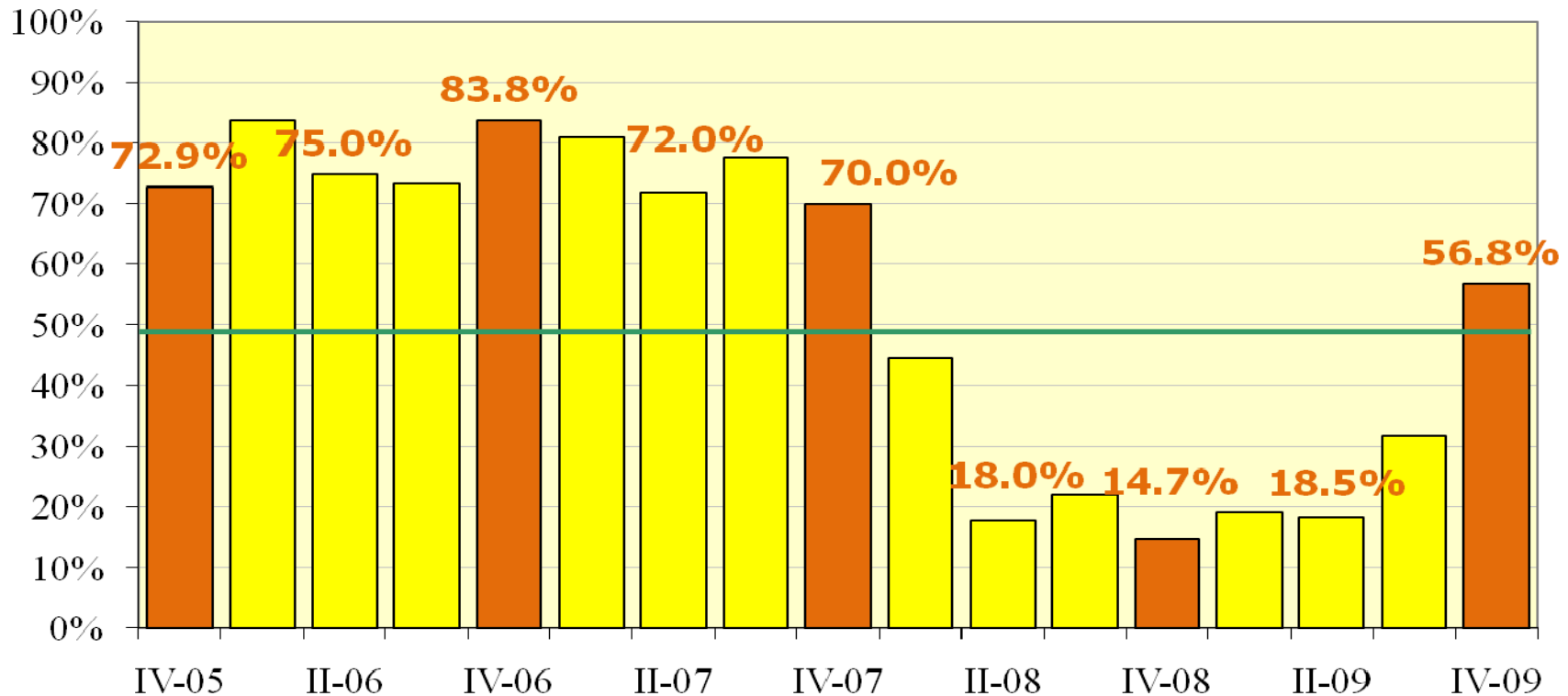


Las expectativas de la economía internacional inician su etapa de recuperación, incremento de 18.0 puntos en comparación al anterior trimestre, sobrepasando el nivel neutro del indicador. → Tendencia Favorable y relativamente 'temprana' si se compara con otros mercados.

# Opinión y expectativa de actividad empresarial nacional

expectativas

- Pregunta ... Actividad del Sector, evolución interanual del periodo transcurrido (peor, igual, mejor) [50=igual]

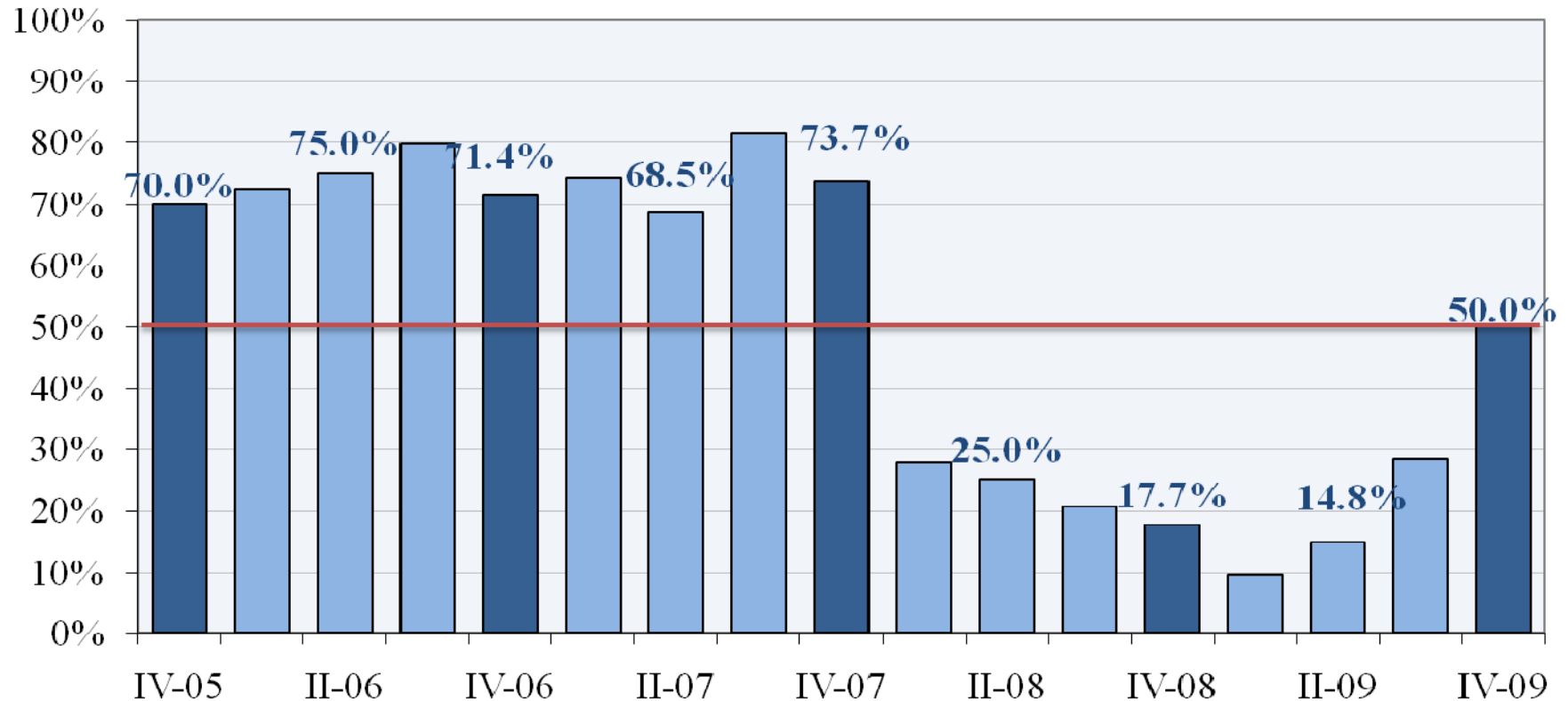


Percepción conjunta de 56.8 puntos porcentuales, 25 puntos de incremento en comparación al anterior trimestre y más de 40 puntos que el trimestre más bajo registrado en el IV trimestre 2008. La expectativa de la actividad empresarial muestra un repunte importante que marca un cambio positivo en su tendencia. La cautela obliga a indicar que se trata de una mejora respecto a una situación crítica, por tanto, falta camino para regresar a niveles anteriores a la crisis.

# Opinión y expectativa de clima de negocios en Guatemala

expectativas

- Pregunta ... Actual Clima de Negocios de Guatemala para su empresa (favorable, neutra, desfavorable) [50=neutra]



El indicador del clima de negocios en Guatemala se sitúa en 50.0 puntos, su nivel neutral. La continua caída que mostraba hasta el I trimestre 2009 se detuvo para iniciar una moderada recuperación, fortaleciéndose más en el IV-09 y, casi duplicando el resultado del anterior trimestre. Supone una senda de comportamiento similar al perfil internacional.

- **Inflación y Tipo de cambio, según el panel de directivos de las empresas del GEA, que se están utilizando en sus presupuestos 2010:**

- Inflación: La mediana y moda se sitúan en 5.0%, el promedio es de 5.24%.

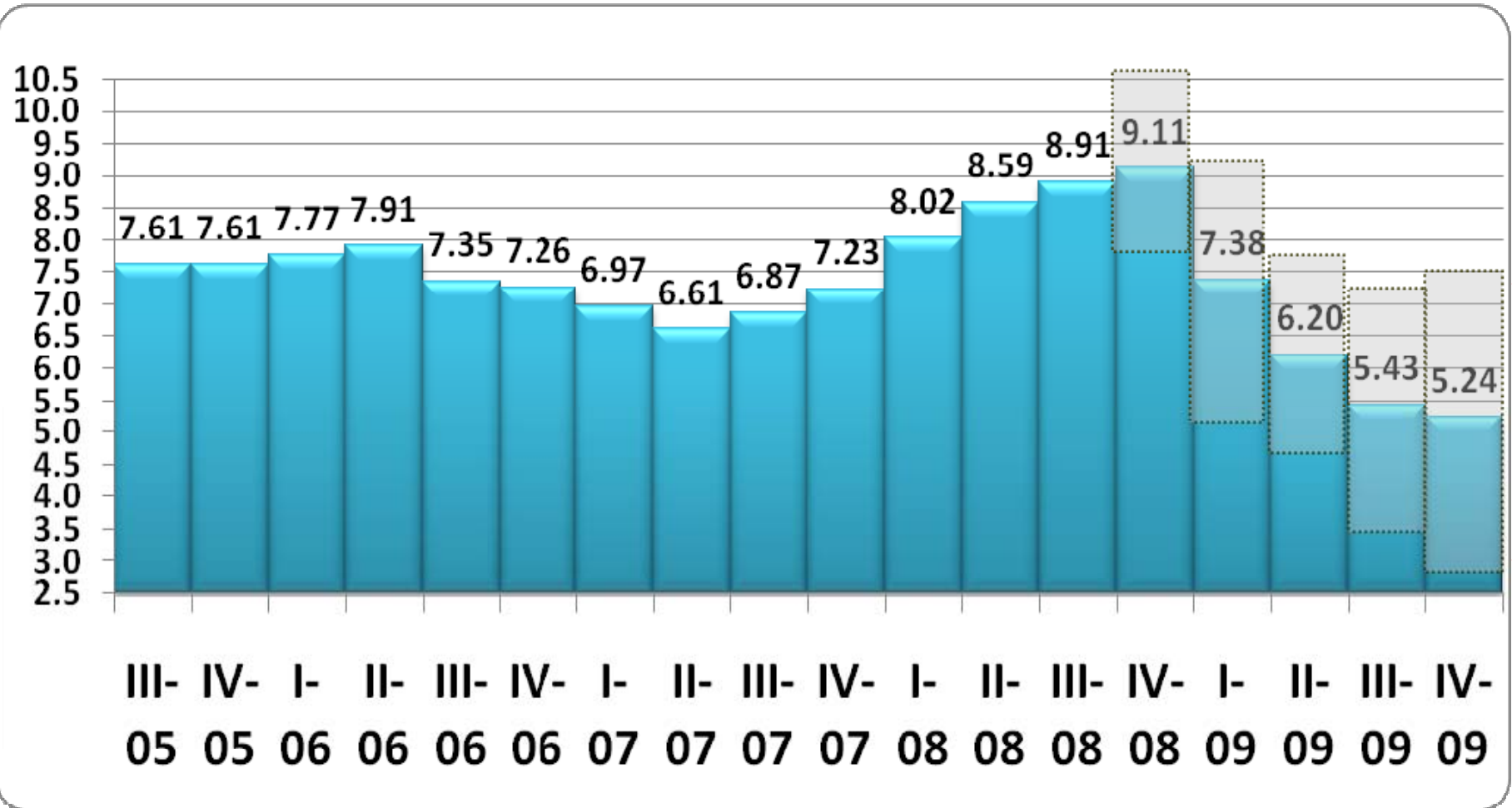
- Tipo de cambio: La mediana es de Q8.30 y la moda se situó en Q8.50. El promedio anual corresponde a Q8.32/US \$1.00.

# Expectativa de Inflación

Macro precios

- Pregunta sobre la Inflación 2010 contemplada en presupuesto (tasa, %)
  - Referencia: IPC\_Banguat = 5.0% (+-1.0%)

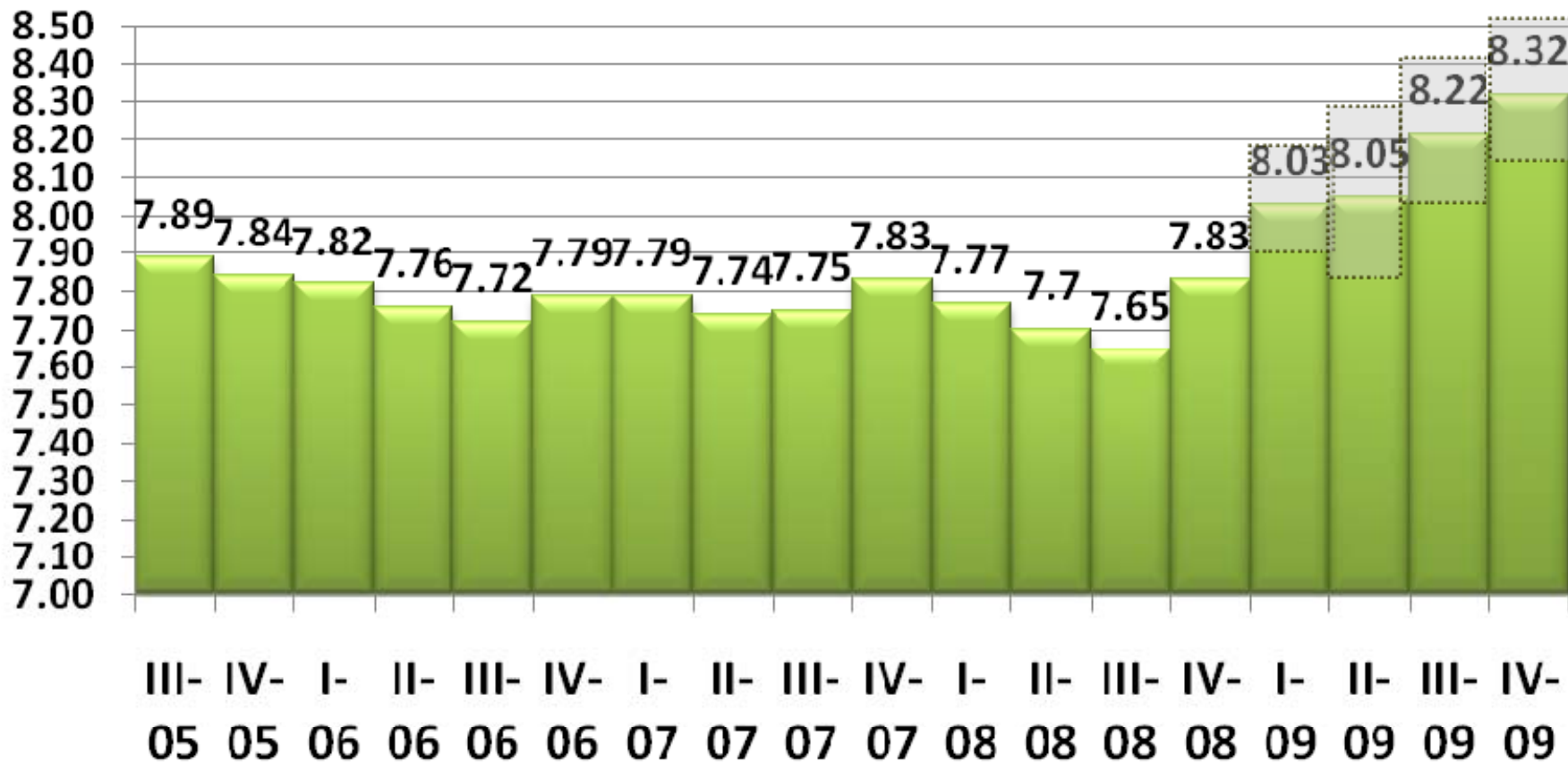
Amplitud de respuestas entre 3.0% - 7.5 %.



# Expectativa de Tipo de Cambio

- Pregunta sobre el Tipo de cambio 2010 contemplado en presupuesto (nivel)  
La media del periodo es Q8.32 /US\$ 1.00.

Rango de concentración de resultados entre 8.13 y 8.50 Quetzales/ US\$.



# Precios - Salarios - Empleo

Estos conceptos presentan mucha dispersión en sus respuestas en función de las decisiones empresariales al respecto y las diferentes condiciones de competencia.

- **Sobre los Precios al IV-09:**

- El 20.0% de la muestra baja precios, 30% los mantiene, mientras el 50.0% los incrementa en una media de 4.0%.

- **Sobre los Salarios al IV-09:**

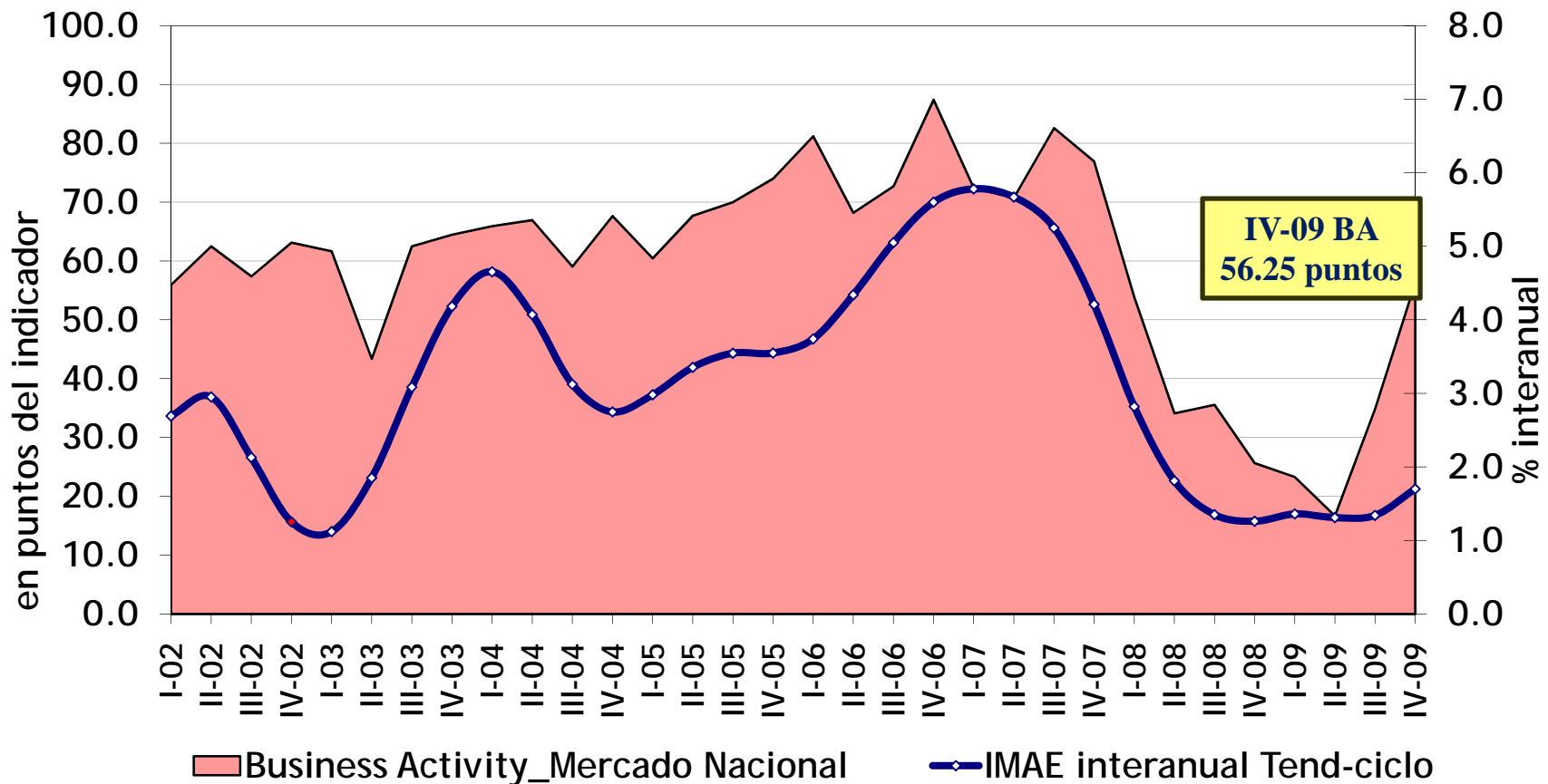
- Sube salarios el 80.9% de la muestra, 14.3% los mantienen, baja el 4.8%.
- El promedio del incremento está en 6.6%. Rango de concentración entre: 4.2% - 9.1%.

- **Sobre Empleo al IV-09:** Baja en el 42.1% de los casos, se mantiene en un 21.1%; y, sube en el 36.8% de la muestra.



# La actividad empresarial parece iniciar su recuperación

Clara conexión entre lo empresarial y los indicadores sectoriales macro ante una fuerte caída



Marzo de 2010



**COPADES**

51<sup>a</sup> Encuesta

**GEA** trimestral

IV-09

Periodo estándar:

Acumulado Dic.09/ Dic.08